

Sackkarre 350 kg, Schaufel 280 x 250 mm, Vollgummiräder, Kugel- oder Rollenlager

Product Images

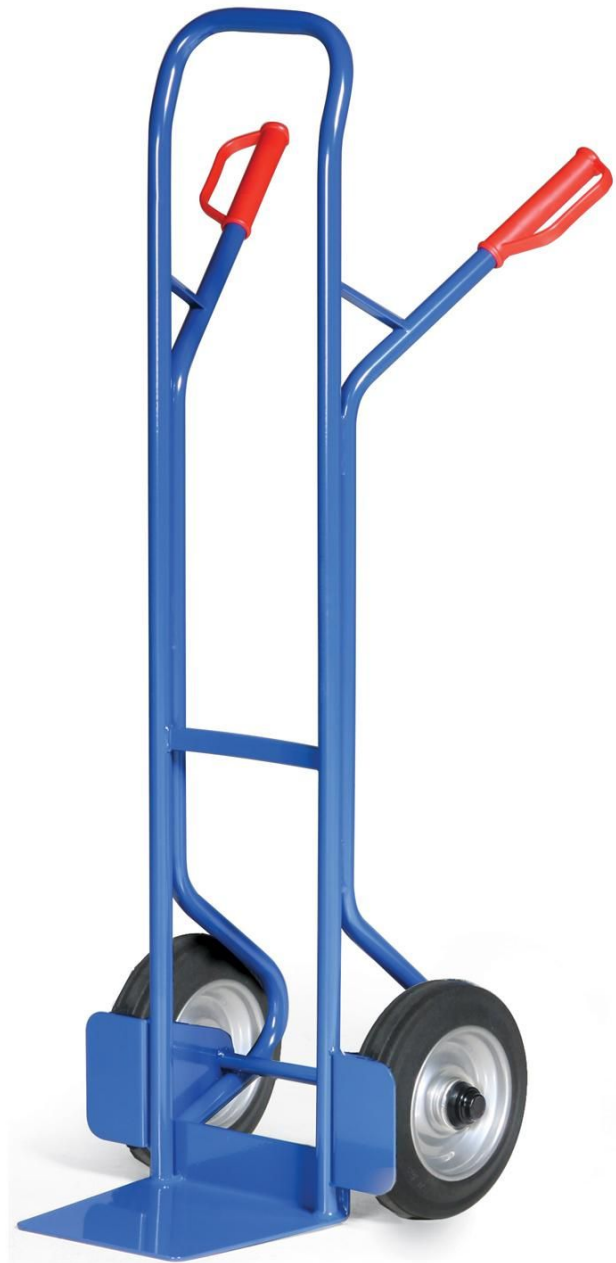
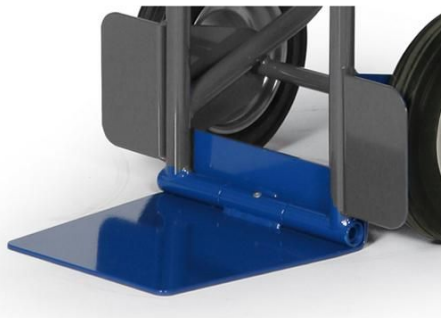




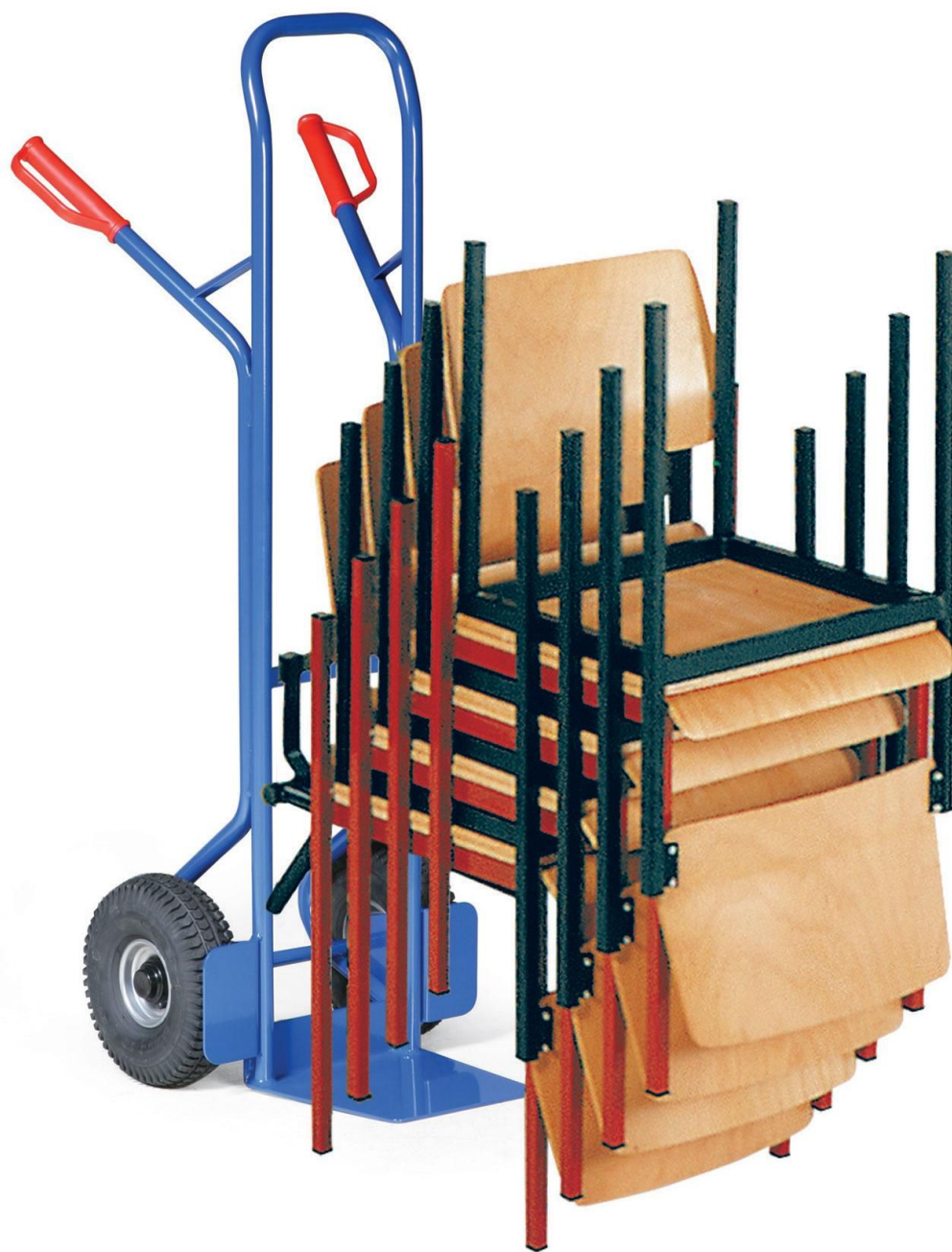
optionale Tragebügel

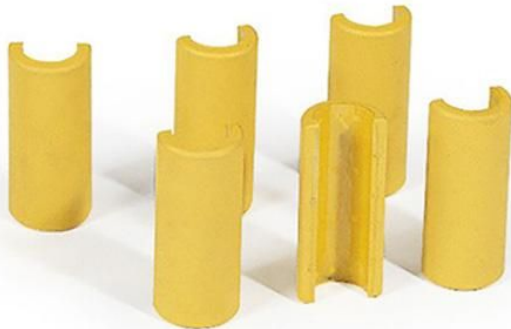


optionale Klappschaufel









Diverse Stahlrohrkarren wie z.B. diese Treppenkarre können mit 6 oder 8 Kunststoff-Clipsen bestückt werden - damit ist ein schonenderer Transport der Ware möglich



RAL 5010

ENZIANBLAU

weitere Farben zur Auswahl finden
Sie [HIER](#) mit einem Klick !



Die Darstellung des RAL Classic Farbfächers erfolgt mit Genehmigung der RAL gGmbH, Sankt Augustin. Die Bezeichnung RAL ist markenrechtlich geschützt.

Kurzbeschreibung

Sackkarre, Höhe 1370 mm, transportiert Ladegut bis 350 kg. [Radlager-](#) und [Farbwahl](#)

Beschreibung

Transportkarre zum variablen Einsatz auf ebenen Flächen, mit verschiedenen Umbauvarianten auch für Transporte über Treppen oder zur Aufnahme von Stapelstühlen geeignet. Die Karre trägt bis 350 kg. Die Räder sind vollgummibereift und wahlweise mit Rollen- oder Kugellager ausgestattet. Die hochwertige, kratz- und schlagfeste Kunststoffbeschichtung wird in **unterschiedlichen** Farben angeboten (bitte Mehrkosten beachten!).

Weitere Option: Sackkarre, [luftbereift](#), Traglast 350 kg, für unebene Böden.

Lieferung auf Rechnung frei Haus D ohne Nebenkosten. Wir liefern selbstverständlich auch nach A und CH, bitte fragen Sie mit Angabe Ihrer PLZ die Frachtkosten an. Danke.

Sie haben Fragen? Bitte kontaktieren Sie uns unter Telefon [+49 \(0\) 4721 / 310 9410](tel:+49047213109410) oder senden Sie ein [Mail](mailto:info@richter-spezial.de) an info (at) richter-spezial.de.

Additional Information

Lieferzeit	Bitte anfragen!
Tragkraft	350 kg
Material	Stahl, fest verschweißt
Bereifung	Vollgummiräder, Ø 250 x 60 mm
Länge	1370 mm
Gewicht	18 kg
Felge	Stahl, Naben wahlweise mit Kugel- oder Rollenlager (Kugellager gegen Mehrkosten!)
Oberfläche	Serie RAL 5010 andere RAL-Töne gegen einen geringen Aufpreis
Schaufeltiefe	250 mm
Schaufelbreite	280 mm
Rahmenbreite	oben 570 mm, unten, 480 mm
Beschreibung	<p>Transportkarre zum <u>variablen</u> Einsatz auf ebenen Flächen, mit <u>verschiedenen Umbauvarianten</u> auch für Transporte über Treppen oder zur Aufnahme von Stapelstühlen geeignet. Die Karre trägt bis 350 kg. Die Räder sind vollgummibereift und wahlweise mit Rollen- oder Kugellager ausgestattet. Die hochwertige, kratz- und schlagfeste Kunststoffbeschichtung wird in unterschiedlichen Farben angeboten (bitte Mehrkosten beachten!).</p> <p><u>Weitere Option:</u> Sackkarre, <u>luftbereift</u>, Traglast 350 kg, für unebene Böden.</p> <p>Lieferung auf Rechnung frei Haus D ohne Nebenkosten. Wir liefern selbstverständlich auch nach A und CH, bitte fragen Sie mit Angabe Ihrer PLZ die Frachtkosten an. Danke.</p> <p>Sie haben Fragen? Bitte kontaktieren Sie uns unter Telefon +49 (0) 4721 / 310 9410 oder senden Sie ein Mail an info (at) richter-spezial.de.</p>

Weitere Optionen

Radausstattung	Vollgummi mit Rollenlager
	Vollgummi mit Kugellager
Farbe	RAL 5010
	abweichender Farbwunsch laut RAL-Karte
Farbwunsch	
Optionales Zubehör	klappbare Schaufel
	Aufnahmebügel für Stapelstühle
	1 Set (6 St.) Kunststoff-Clipse
	1 Set (8 St.) Kunststoff-Clipse