

Muldenkipper 600 Liter (600 kg) Fassungsvermögen, Vollgummiräder, wahlweise mit Staplertaschen

Product Images

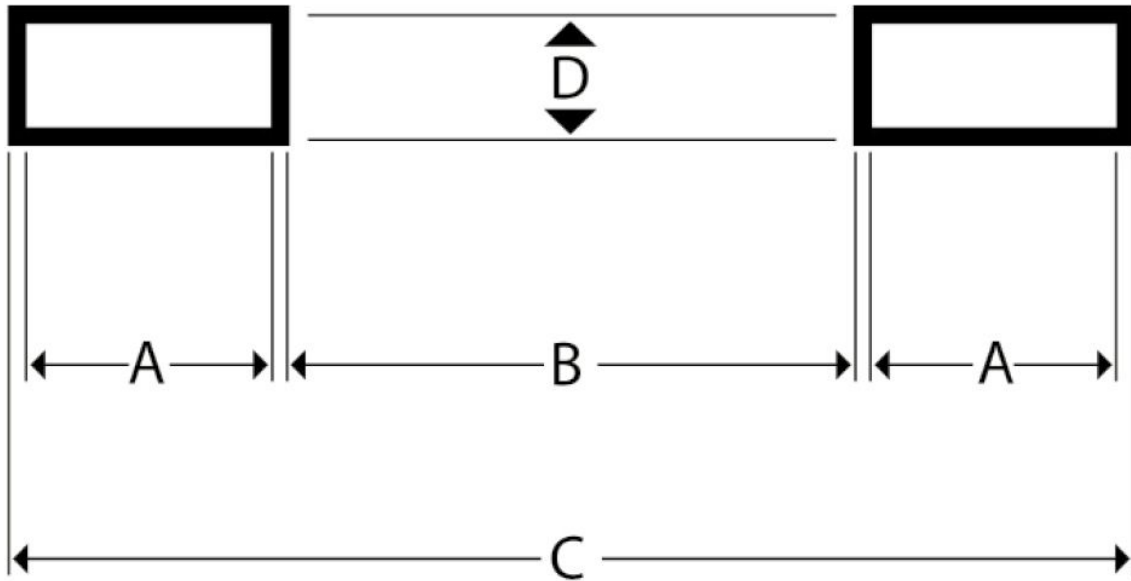








Inhalt	A Breite innen	B Breite licht innen	C Breite außen	D Höhe licht innen	Variante
600 Liter					
600 Liter	150 mm	525 mm	845 mm	80 mm	B



RAL 5010

ENZIANBLAU

weitere Farben zur Auswahl finden Sie [HIER](#) mit einem Klick !



Die Darstellung des RAL Classic Farbfächers erfolgt mit Genehmigung der RAL gGmbH, Sankt Augustin. Die Bezeichnung RAL ist markenrechtlich geschützt.







Kurzbeschreibung

Kippbehälter als **Abfallbehälter** bis **600 Liter** Inhalt mit Rädern, wahlweise mit **Staplertaschen**, **600 kg** Traglast.

Beschreibung

Kippbehälter als **fahrbare Mulde** für bis **600 Liter** mit **drei Rädern** aus Vollgummi. Die Ausstattung kann wahlweise variieren: mit **Siebboden** und **Ablasshahn**, Sicherungskette oder mit verzinktem Deckel, bitte beachten Sie hierzu unsere individuellen Optionen.

Wahlweise kann der Transport des Behälters auf Rädern oder mit Gabelstapler durchgeführt werden (**Staplertaschen** 150 x 80 mm, wahlweise ohne).

Der Behälter ist **öl- und wasserdicht** verschweißt. Die robuste Stahlschweißkonstruktion ist am oberen Rand der Mulde mit Rundrohr verstärkt.

Der **Muldenkipper** ist Standard in **enzianblau** (RAL 5010) dauerhaft einbrennlackiert. Weitere Farben (gegen einen kleinen Aufpreis) bieten mehr Individualität. Details entnehmen Sie bitte der pdf-Datei.

Eine stabil geschmiedete Fallsicherung schützt vor unbeabsichtigtem Kippen. Unser Lieferprogramm bietet weitere Varianten: 250 und 400 Liter oder als **stationäre Ausführung**. Bitte schauen Sie sich um. Sonderanfragen werden gerne geprüft und separat angeboten.

Lieferung auf Rechnung frei Haus D ohne Nebenkosten. Wir liefern selbstverständlich auch nach A und CH, bitte fragen Sie mit Angabe Ihrer PLZ die Frachtkosten an. Danke.

Sie haben Fragen? Bitte kontaktieren Sie uns unter Telefon **+49 (0) 4721 / 310 9410** oder senden Sie uns ein **Mail** an [info \(at\) richter-spezial.de](mailto:info@richter-spezial.de).

Additional Information

Lieferzeit	ca. 4 Wochen
Gewicht	k. A.
Material	Stahlschweißkonstruktion
Bereifung	Vollgummi 2 Achsräder, Ø 250 mm, 1 Lenkrad, gebremst, Ø 200 mm, Staplertaschen B 160 x H 90 mm
Höhe	Wandhöhe Aussen: 1090 mm, Schütte H 970 mm
Breite	Aussen: 1000 mm
Länge	gesamt: 1540 mm
Felge	Stahlblechfelge
Oberfläche	serienmäßig enzianblau, weitere Farben (siehe .pdf-Übersicht) gegen kleine Mehrkosten
Fassungsvermögen	600 Liter
Beschreibung	<p>Kippbehälter als fahrbare Mulde für bis 600 Liter mit drei Rädern aus Vollgummi. Die Ausstattung kann wahlweise variieren: mit Siebboden und Ablasshahn, Sicherungskette oder mit verzinktem Deckel, bitte beachten Sie hierzu unsere individuellen Optionen.</p> <p>Wahlweise kann der Transport des Behälters auf Rädern oder mit Gabelstapler durchgeführt werden (Staplertaschen 150 x 80 mm, wahlweise ohne).</p> <p>Der Behälter ist öl- und wasserdicht verschweißt. Die robuste Stahlschweißkonstruktion ist am oberen Rand der Mulde mit Rundrohr verstärkt.</p> <p>Der Muldenkipper ist Standard in enzianblau (RAL 5010) dauerhaft einbrennlackiert. Weitere <u>Farben</u> (gegen einen kleinen Aufpreis) bieten mehr Individualität. Details entnehmen Sie bitte der pdf-Datei.</p> <p>Eine stabil geschmiedete Fallsicherung schützt vor unbeabsichtigtem Kippen. Unser Lieferprogramm bietet weitere Varianten: 250 und 400 Liter oder als <u>stationäre Ausführung</u>. Bitte schauen Sie sich um. <u>Sonderanfragen</u> werden gerne geprüft und separat angeboten.</p> <p>Lieferung auf Rechnung frei Haus D ohne Nebenkosten. Wir liefern selbstverständlich auch nach A und CH, bitte fragen Sie mit Angabe Ihrer PLZ die Frachtkosten an. Danke.</p> <p>Sie haben Fragen? Bitte kontaktieren Sie uns unter Telefon +49 (0) 4721 / 310 9410 oder senden Sie uns ein Mail an info (at) richter-spezial.de.</p>

Weitere Optionen

Staplertaschen	150 x 80 mm (innen)
	ohne
Farbwunsch	blau (RAL 5010)
	weitere Farben aus der Classic-Palette
Farbwunsch	