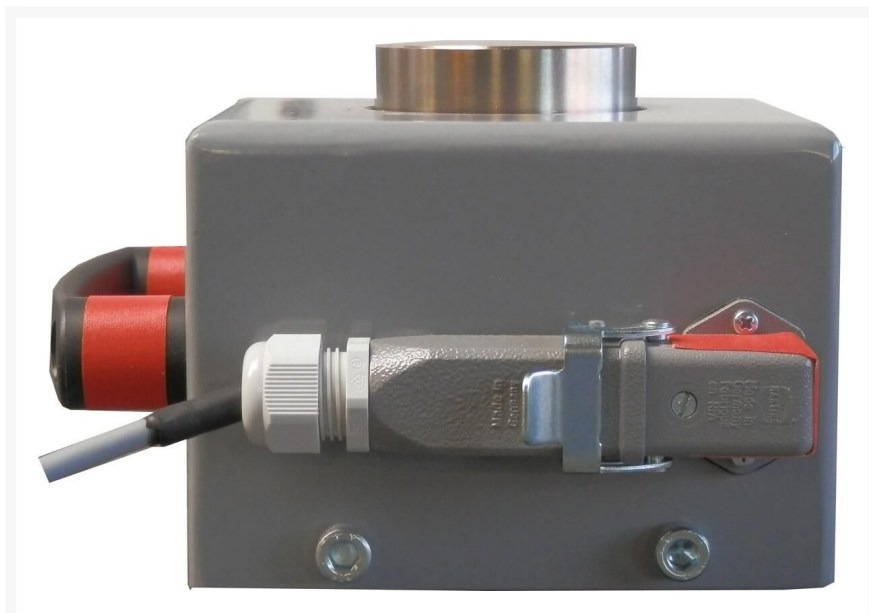
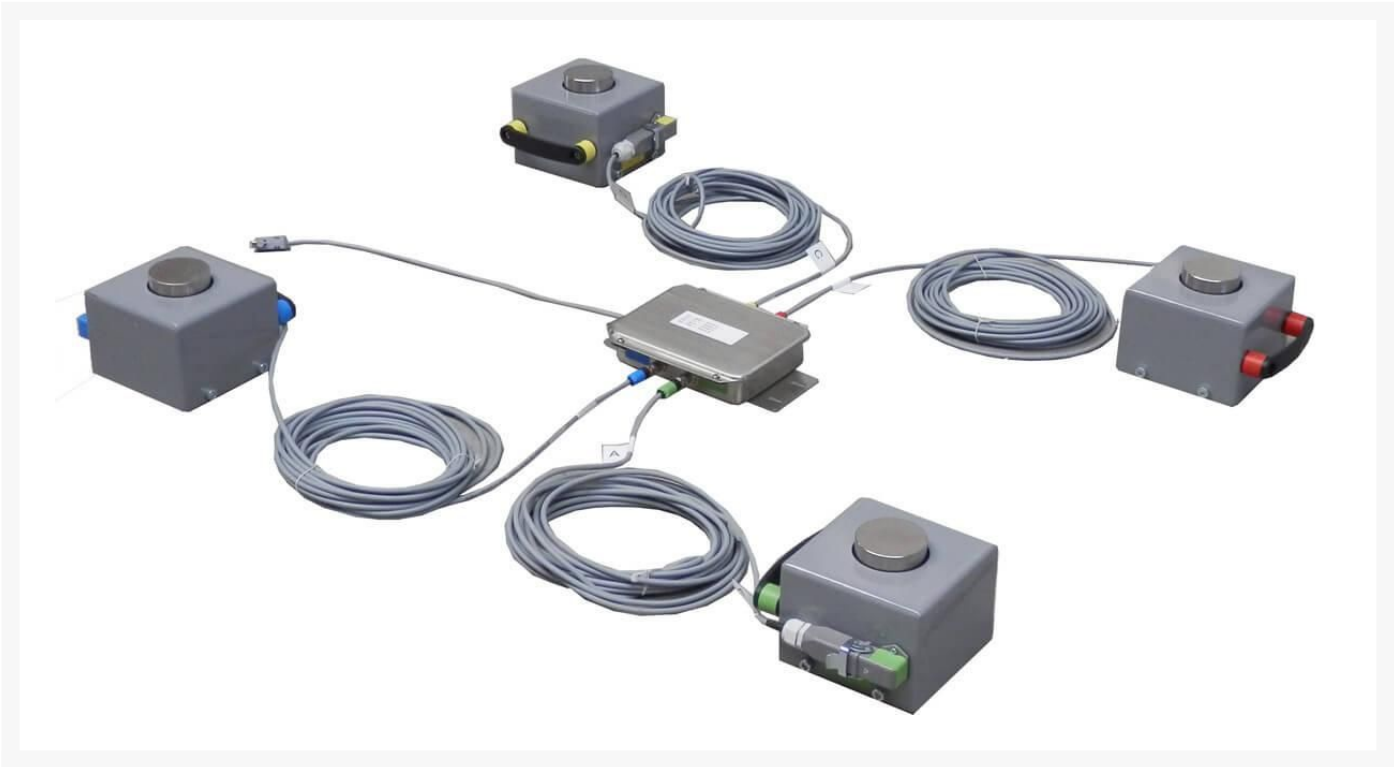
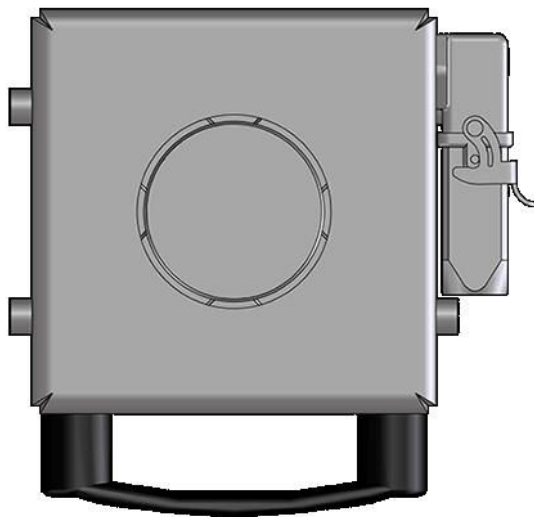
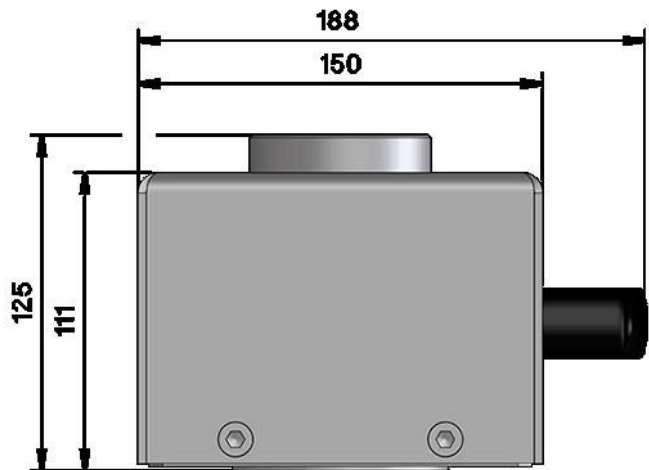
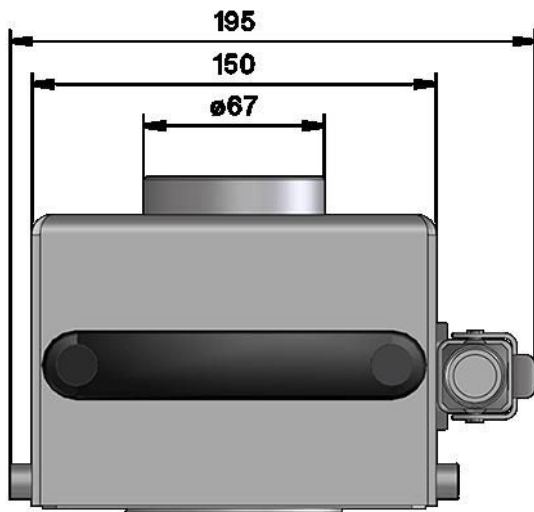


Maschinenwaage [Schwerlast] - Set 4 x 10 / 4 x 20 oder bis 4 x 40 Tonnen Wägebereich, Auflösung 10 bis 50 kg (Wahl), mit Auswertegerät

Product Images











Die Anschlusskabel können bei Bedarf
jederzeit länger konfektioniert werden

Kurzbeschreibung

Industriewaage - 4 Maschinenwaagen mit externem Display, verkabelt, je Wägezelle 10, 20 oder 40 Tonnen !
Wägebereich.

Beschreibung

Schwerlast-Waageneinheit bis 160 Tonnen (!) Wägebereich als Set zum flexiblen Wiegen von großen Lasten wie z.B. Containern, Drehbänken, **Maschinen** etc.

4 x robuste, aber kompakte Wiegemodule **149 x 149** (189 mm mit Griff) x **125** mm (H), Lastknopf 125 mm Ø, mit je **10.000 bis 40.000** kg Wägebereich, nur **10 kg** Eigengewicht je Einheit.

Je Wägezelle **10** Meter (*) Kabel zum **Auswertegerät** (Alugehäuse, IP54), **50** mm hohe Ziffern am Display, Grund-Funktionen: Tara, Zero, Gross/Net, numerische Tastatur, inclusive Tisch-/ Wandhalterung. (*) Längere Kabel *jederzeit* möglich, bitte fragen Sie an!

Hier im **4er-Set** incl. **Auswerteelektronik** um großflächige / schwere Lasten variabel auf z.B. jeder Ecke wiegen zu können. (*) *Wahlweise*: 4 Einheiten á **10 t** bei Wiege-Genauigkeit **1 kg**, 4 x **20 t** bei **2 kg** oder 4 x **40 Tonnen**, dann **50 kg** Auflösung [siehe Menü].

Alternativ: **autarkes System bis 80 t** mit **INTEGRIERTER** Anzeige - **OHNE Verkabelung!** **Containerwaagen** (2

Wiegebalken) finden Sie hier [separat](#).

Lieferung auf Rechnung frei Haus D ohne Nebenkosten. Wir liefern selbstverständlich auch nach A und CH, bitte fragen Sie mit Angabe Ihrer PLZ die Frachtkosten an. Danke.

Sie haben Fragen? Bitte kontaktieren Sie uns unter Telefon [+49 \(0\) 4721 / 310 9410](tel:+49047213109410) oder senden Sie uns ein [Mail](mailto:info@richter-spezial.de) an [info \(at\) richter-spezial.de](mailto:info@richter-spezial.de).

Additional Information

Lieferzeit	ca. 1 bis 2 Wochen, bitte fragen Sie ggfs. an.
Tragkraft	bis 160 Tonnen !
Wägebereich	40 Tonnen (4 x 10000 kg) 80 Tonnen 160 Tonnen - gesamt
Teilung/Zifferschnitt	bei 10 t (= 40t) á 10 kg je 20 Tonnen (= 80t) á 20 kg je 40 Tonnen-Modul (= 160t) á 50 kg
Eichfähig	nein
Schutzart	Auswertegerät Aluminium Schutzklasse IP54
Beschreibung	<p>Schwerlast-Waageneinheit bis 160 Tonnen (!) Wägebereich als Set zum <u>flexiblen</u> Wiegen von großen Lasten wie z.B. Containern, Drehbänken, Maschinen etc.</p> <p>4 x robuste, aber kompakte Wiegemodule 149 x 149 (189 mm mit Griff) x 125 mm (H), Lastknopf 125 mm Ø, mit je 10.000 bis 40.000 kg Wägebereich, nur 10 kg Eigengewicht je Einheit.</p> <p>Je Wägezelle 10 Meter (*) Kabel zum Auswertegerät (Alugehäuse, IP54), 50 mm hohe Ziffern am Display, Grund-Funktionen: Tara, Zero, Gross/Net, numerische Tastatur, inklusive Tisch-/ Wandhalterung. (*) Längere Kabel <i>jederzeit</i> möglich, bitte fragen Sie an!</p> <p>Hier im 4er-Set <u>incl.</u> Auswerteelektronik um großflächige / schwere Lasten variabel auf z.B. jeder Ecke wiegen zu können. (*) <i>Wahlweise</i>: 4 Einheiten á 10 t bei Wiege-Genauigkeit 1 kg, 4 x 20 t bei 2 kg oder 4 x 40 Tonnen, dann 50 kg Auflösung [siehe Menü].</p> <p>Alternativ: autarkes System bis 80 t mit INTEGRIERTER Anzeige - OHNE Verkabelung! Containerwaagen (2 Wiegebalken) finden Sie hier separat.</p> <p>Lieferung auf Rechnung frei Haus D ohne Nebenkosten. Wir liefern selbstverständlich auch nach A und CH, bitte fragen Sie mit Angabe Ihrer PLZ die Frachtkosten an. Danke.</p> <p>Sie haben Fragen? Bitte kontaktieren Sie uns unter Telefon +49 (0) 4721 / 310 9410 oder senden Sie uns ein Mail an info (at) richter-spezial.de.</p>

Weitere Optionen

Wägebereich / Genauigkeit	Last bis 40 to (4 x 10 t), Ablesbarkeit 1 kg
	Last bis 80 to (4 x 20 t) = Ablesbarkeit 20 kg
	Last bis 160 to (4 x 40 t) = Ablesbarkeit 50 kg
Halterung	Wand- & Tischhalterung im Lieferumfang enthalten
	Stativ, Fuß und Edelstahlrohr