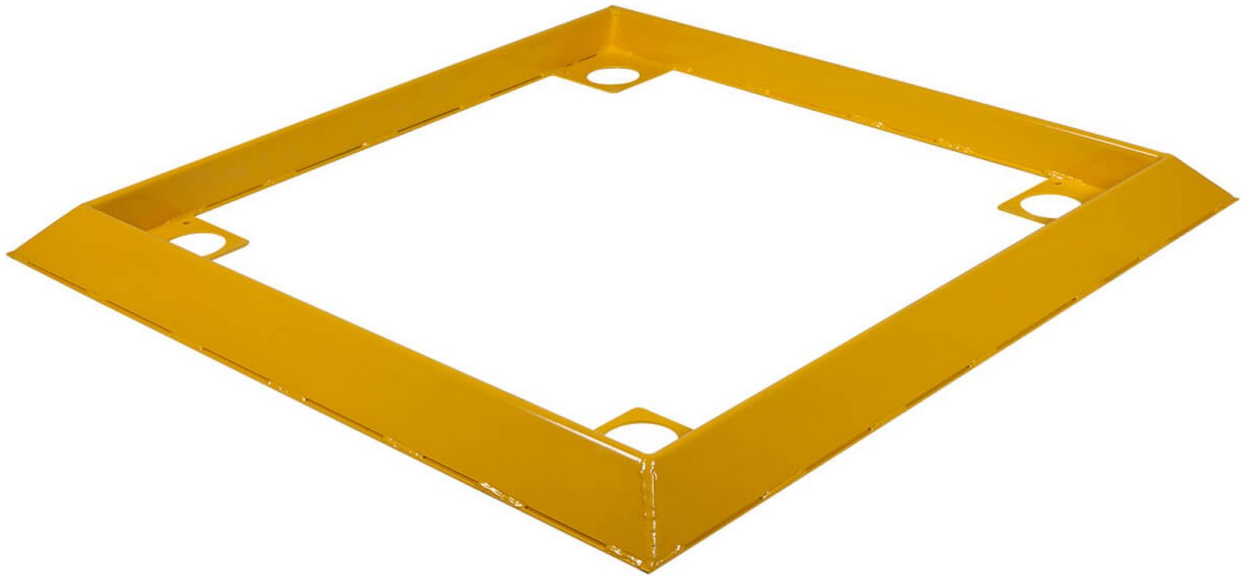


Bodenwaage - eichfähig - 600 bis 3000 kg, 5 Plattformgrößen, Auflösung 100 bis 500 Gramm, Überflur- oder Bodeneinbau

Product Images





Waagenanzeige für einfache Wägeapplikationen

- robustes, bedienerfreundliches Gerät
- intuitive Bedienung mit Minimum an Tasten
- Kunststoffgehäuse, Schutzklasse IP54
- feuchtigkeitsgeschützte Tastatur
- 7 Funktionstasten, spürbare Druckpunkte
- 50 mm großes Display
- 6 kontraststarke Ziffern und Symbolen
- Steckernetzteil 100-240 V, optional Akku

Funktionen

- HIGH-OK-LOW, Tierwägefunktion, Tara, Summierung / Addition von Gewichten



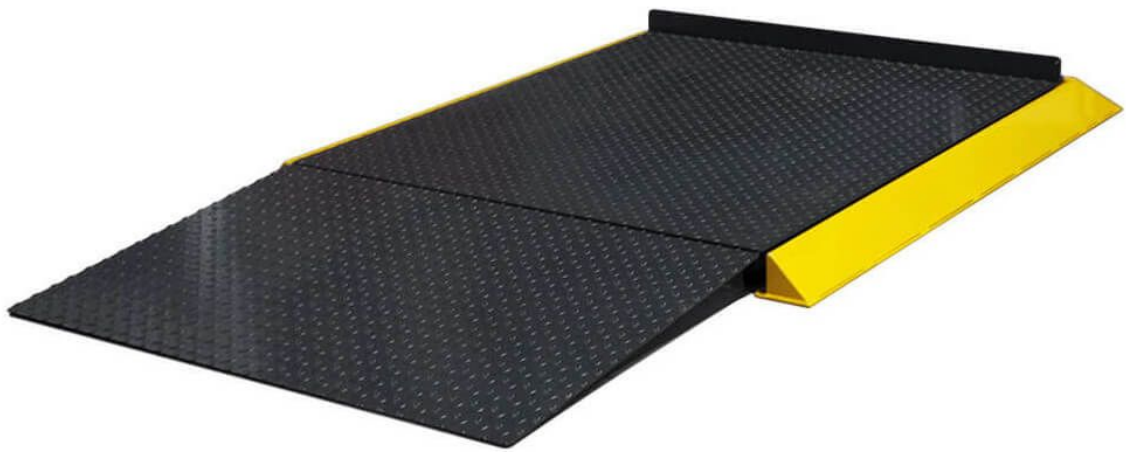
Leistungsfähige Multifunktions-Waagenanzeige für komplexe Wägeapplikationen

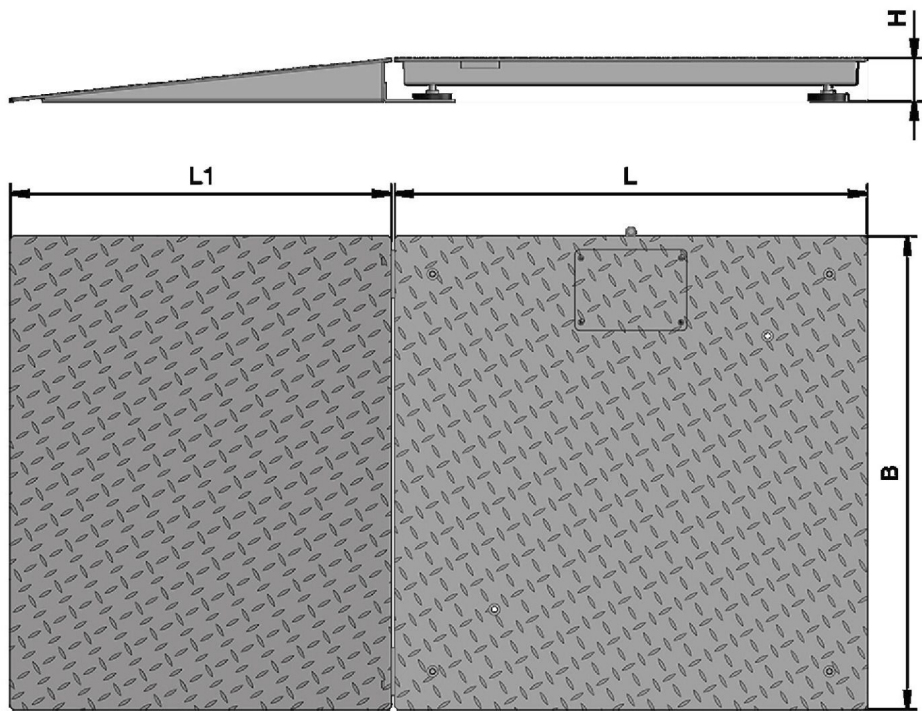
- robustes und bedienersfreundliches Gerät, intuitiv zu bedienen
- Genauigkeitsklasse III
- komfortable Folientastatur
- numerische Tastatur zur Eingabe von z.B. Tara oder Grenzwerten etc.
- 60 mm LCD-Display, Ziffernhöhe 50 mm
- Tisch- und Wandhalterung inclusive

Funktionen :

- HIGH-OK-LOW, Tara, Summierung/Addition von Gewichten, Prozentwägung, Plus-Minus-Wiegung, Kontrollwägung, Einstellung eines Zielgewichtes oder Toleranzwerten für Sollwertkontrolle
- Alibispeicher für Anzahl der Wiegungen
- Stromversorgung über Netzteil (inclusive)
- RS 232 Datenschnittstelle







Abmessungen in mm :

Länge (L) Rampe (L1) Breite (B)

1000 760 1000

1200 760 1200

1200 760 1500

1500 760 1500

1500 760 2000

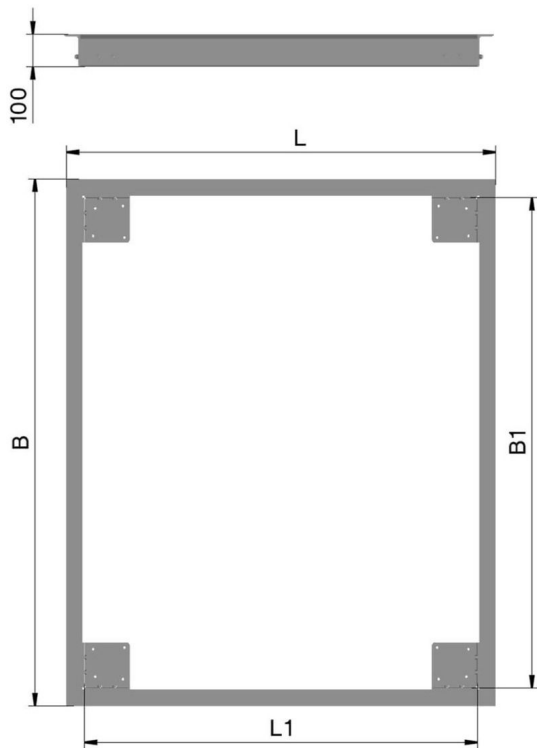
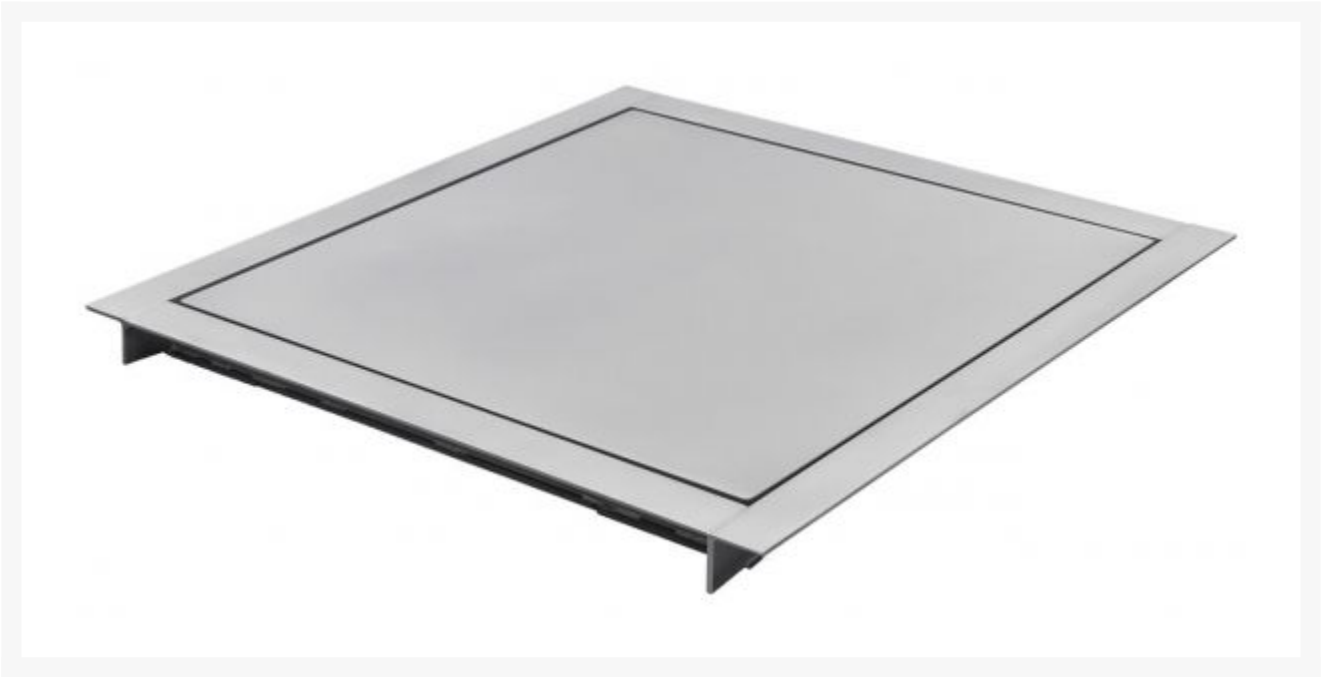
Gesamtlänge (L+L1) plus 14 mm

Gesamtbreite (B) plus 14 mm

Höhe (H) 85 mm







Einbaumaße Grubenrahmen in mm :

Länge (L) Länge licht (L1) Breite (B) Breite licht (B1)

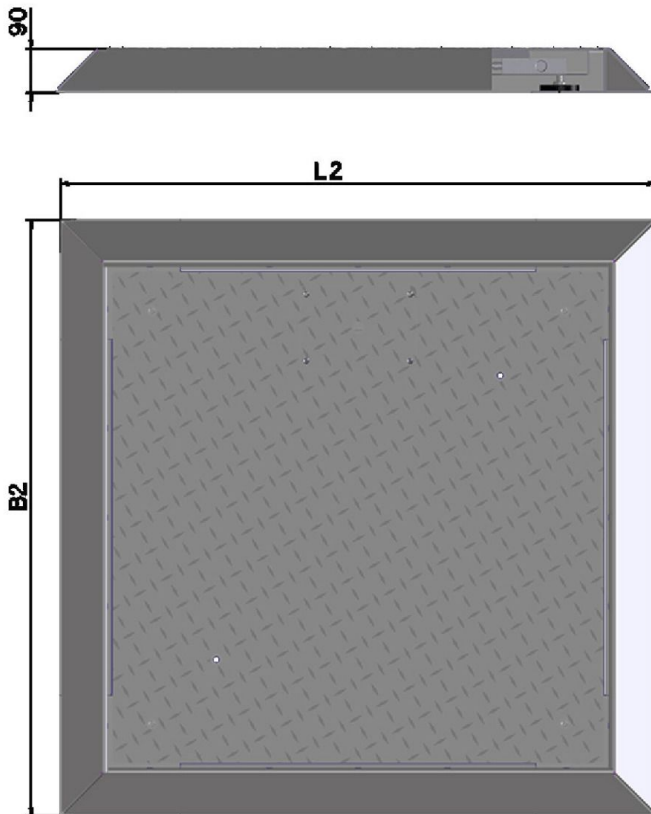
1120 1020 1120 1020

1320 1220 1320 1220

1320 1220 1620 1520

1620 1520 1620 1520

Höhe (H) 100 mm



Abmessungen Anfahrtschutz in mm :

Variante 1 : 4 Seiten geschlossen
 Variante 2 : 3 Seiten plus 1 Rampe

benötigter Platzbedarf :

Länge (L2)	Breite (B2)	Aufstellmaße :
1000	1000	1214 x 1214
1200	1200	1414 x 1414
1200	1500	1414 x 1714
1500	1500	1714 x 1714

Höhe (H) 90 mm

Montage :

Zum Vermeiden von Beschädigungen der Wägebrücke durch z.B. unbeabsichtigtes An-/Überfahren mit einem Stapler kann diese durch einen Stahl-Rahmen - sogen. „Bumper“, gelb gepulvert - geschützt werden. Positionieren Sie dazu den Stoßschutz berührungsfrei neben der Plattform, markieren die Löcher, befestigen Sie nach den Bohrungen diese mit Ankerschrauben.



Die Darstellung des RAL CLASSIC Farbfächers erfolgt mit Genehmigung der RAL gGmbH, Senkt Augustin. Die Bezeichnung RAL ist markenrechtlich geschützt.

Kurzbeschreibung

Robuste, eichfähige **Industriewaage** bis **3 Tonnen**, Auflösung ab 100 Gramm, flache, versteifte Konstruktion Höhe 8 cm, Stahl-Wägeplattform in **5 Größen**, optional mit 1 oder 2 Auffahrampen - wahlweise Grubenrahmen. IP 68 geschützte Wägezellen, mit Anzeigegerät.

Beschreibung

Bodenwaagen in robuster, flacher Bauweise (Höhe **80 mm**) für den rauen **Industrieinsatz**.

Die pulverbeschichteten (*) Riffelblech-Stahl Wägeplattformen sind in **5 Größen** lieferbar. Der Wägebereich beträgt **600, 1500** oder **3000 kg** bei Ablesbarkeit von 100 bis 500 Gramm (*geeicht* bis **1 kg**, siehe Tabelle unten).

Wahlweise „Überflur“ mit Rampen befahrbar oder mit Fundamentrahmen in den Boden eingelassen handelt es sich hierbei um leistungsstarke Waagen für den stationären Einsatz.

Hohe Wiegegenauigkeit durch vier laserschweißte Wägezellen (Edelstahl, **IP 68**), hochwertige, geschirmte Waagenkabel, einfacher Zugang zum Kabelkasten. Höheneinstellbare Stellfüße & Libelle ermöglichen für die Industriewaage die Nivellierung.

Inclusive Auswertegerät (IP 54) mit Grundfunktionen Tara über 100% des Wägebereiches, Zero, Gross/Net, Summierung. Kontrollwägungen sind durch das Einstellen eines Zielgewichtes und Toleranzgrenze möglich. Gut lesbares 50mm LCD-Display, Großanzeige mit einstellbarer Hintergrundbeleuchtung, Tastatur mit Druckpunktasten; Standard Tisch- oder Wandaufstellung, Stativ optional. Anschluss an die Wägebrücke per M12 Industriestecker und 5 Meter Datenkabel (optional länger). Serienmäßig für den Netzbetrieb geliefert (Netzteil incl.) ermöglichen optionale, wiederaufladbare Akkus das stromunabhängiges Wiegen.

In **geeichter** Ausführung wird ein leistungsfähiges Gerät im Alugehäuse (**IP 65**) geliefert; numerische Tastatur, Alibispeicher, RS232 Schnittstelle, optional WLAN oder Bluetooth, siehe Detailbild.

(*) auf Wunsch kann die Industriewaage auch in anderen RAL-Farben der Classic-Serie gepulvert werden. Bitte fragen Sie an!

Wägebereich kg	Plattformgröße mm	Auflösung g	Auflösung g - geeicht -	Gewicht kg
600	1000 x 1000	100	200	110
1500	1000 x 1000	200	500	110
	1200 x 1200	"	"	130
	1200 x 1500	"	"	150
	1500 x 1500	"	"	170
3000	1200 x 1200	500	1000	130
	1200 x 1500	"	"	150
	1500 x 1500	"	"	170

Aufstellung:

Die Waage kann mittels den Ringschrauben leicht montiert oder transportiert werden. Es bestehen 3 Aufbauvarianten:

- **Überflur:** befahren über *eine* - oder *zwei* Rampen: ideal für den Hubwagenbetrieb.
- **Unterflur:** mit Fundamentrahmen plan in den Boden eingelassen, geeignet für Gabelstapler- und Hubwagenbetrieb. Für diese Einbauwaagen können wir eine Grubenzeichnung zur Verfügung stellen.
- Überfluraufbau für **Gabelstapler-** oder **Hochhubwagen**. Zum Schutz der Wägebrücke kann diese seitlich mit **Anfahrtschutz** (in Signalfarbe gepulvert) geliefert werden. Mit diesem Prallschutz kann Beschädigungen der Waage (z. B. unabsichtliches Überfahren mit Gabelstapler) vorgebeugt werden.

Bitte beachten Sie, dass bei **geeichten** Waagen die Wägebrücke am Boden **fixiert** sein muss. Bitte bestellen Sie dazu das Set Anschraub-Fußplatten mit. *Wir benötigen für die Eichung die Postleitzahl des Aufstellortes.*



Lieferung auf Rechnung frei Haus D ohne Nebenkosten. Wir liefern selbstverständlich auch nach A und CH, bitte fragen Sie mit Angabe Ihrer PLZ die Frachtkosten an. Danke.

Sie haben Fragen? Bitte kontaktieren Sie uns unter Telefon [+49 \(0\) 4721 / 310 9410](tel:+49(0)47213109410) oder senden Sie uns ein [Mail](mailto:info@richter-spezial.de) an [info \(at\) richter-spezial.de](mailto:info@richter-spezial.de).

Lieferzeit	ca. 1 Woche
Wägebereich	600 kg - 1500 kg bis 3000 kg
Teilung/Ziffernschritt	je nach Traglast 100 bis 500 Gramm , siehe Tabelle
Eichfähig	optional - geeichte Waagen <u>müssen</u> am Boden fixiert sein, bitte das Bodenset mitordern.
Schutzart	laserverschweißte Wägezellen IP 68

Bodenwaagen in robuster, flacher Bauweise (Höhe **80 mm**) für den rauen **Industrieinsatz**. Die pulverbeschichteten (*) Riffelblech-Stahl Wägeplattformen sind in **5 Größen** lieferbar. Der Wägebereich beträgt **600, 1500 oder 3000 kg** bei Ablesbarkeit von 100 bis 500 Gramm (*geeicht bis 1 kg*, siehe Tabelle unten). **Wahlweise** „Überflur“ mit Rampen befahrbar oder mit Fundamentrahmen in den Boden eingelassen handelt es sich hierbei um leistungsstarke Waagen für den stationären Einsatz. **Hohe Wiegegenauigkeit** durch vier laserverschweißte Wägezellen (Edelstahl, **IP 68**), hochwertige, geschirmte Waagenkabel, einfacher Zugang zum Kabelkasten. Höheneinstellbare Stellfüße & Libelle ermöglichen für die Industriewaage die Nivellierung. **Inclusive Auswertegerät** (IP 54) mit Grundfunktionen Tara über 100% des Wägebereiches, Zero, Gross/Net, Summierung. Kontrollwägungen sind durch das Einstellen eines Zielgewichtes und Toleranzgrenze möglich. Gut lesbares 50mm LCD-Display, Großanzeige mit einstellbarer Hintergrundbeleuchtung, Tastatur mit Druckpunktstasten; Standard Tisch- oder Wandaufstellung, Stativ optional. Anschluss an die Wägebrücke per M12 Industriestecker und 5 Meter Datenkabel (optional länger). Serienmäßig für den Netzbetrieb geliefert (Netzteil incl.) ermöglichen optionale, wiederaufladbare Akkus das stromunabhängiges Wiegen. In **geeichter** Ausführung wird ein leistungsfähiges Gerät im Alugehäuse (**IP 65**) geliefert; numerische Tastatur, Alibispeicher, RS232 Schnittstelle, optional WLAN oder Bluetooth, siehe Detailbild. (*) auf Wunsch kann die Industriewaage auch in anderen RAL-Farben der Classic-Serie gepulvert werden. Bitte fragen Sie an!

Wägebereich kg	Plattformgröße mm	Auflösung g	Auflösung g - geeicht -	Gewicht kg
600	1000 x 1000	100	200	110
1500	1000 x 1000	200	500	110
	1200 x 1200	"	"	130
	1200 x 1500	"	"	150
	1500 x 1500	"	"	170
3000	1200 x 1200	500	1000	130
	1200 x 1500	"	"	150
	1500 x 1500	"	"	170
	1500 x 2000	"	"	220

Beschreibung

Aufstellung:

Die Waage kann mittels den Ringschrauben leicht montiert oder transportiert werden. Es bestehen 3 Aufbauvarianten:

- **Überflur:** befahren über *eine* - oder *zwei* Rampen: ideal für den Hubwagenbetrieb.
- **Unterflur:** mit Fundamentrahmen plan in den Boden eingelassen, geeignet für Gabelstapler- und Hubwagenbetrieb. Für diese Einbauwaagen können wir eine Grubenzeichnung zur Verfügung stellen.
- **Überfluraufbau für Gabelstapler- oder Hochhubwagen.** Zum Schutz der Wägebrücke kann diese seitlich mit **Anfahrtschutz** (in Signalfarbe gepulvert) geliefert werden. Mit diesem Prallschutz kann Beschädigungen der Waage (z. B. unabsichtliches Überfahren mit Gabelstapler) vorgebeugt werden.

Bitte beachten Sie, dass bei **geeichten** Waagen die Wägebrücke am Boden **fixiert** sein muss. Bitte bestellen Sie dazu das Set Anschraub-Fußplatten mit. *Wir benötigen für die Eichung die Postleitzahl des Aufstellortes.*



Lieferung auf Rechnung frei Haus D ohne Nebenkosten. Wir liefern selbstverständlich auch nach A und CH, bitte fragen Sie mit Angabe Ihrer PLZ die Frachtkosten an. Danke.

Sie haben Fragen? Bitte kontaktieren Sie uns unter Telefon **+49 (0) 4721 / 310 9410** oder senden Sie uns ein **Mail** an info@richter-spezial.de.

Product Options

Wägeplattformgröße:	1000 x 1000
	1200 x 1200
	1200 x 1500
	1500 x 1500
	1500 x 2000
Wägebereich:	600 kg
	1500 kg
	3000 kg

Weitere Optionen

Eichung, Auswertegerät aus Alu (IP 65)	ohne
	bis 1.5 t Wägebereich
	bis 3 t Wägebereich
Auffahrrampe 760 mm lang	1000 mm breit
	1200 mm breit
	1500 mm breit
Anfahrerschutz an den Kanten	1000 x 1000 mm
	1200 x 1200 mm
	1200 x 1500 mm
	1500 x 1500 mm
Grubenrahmen zum Bodeneinbau	1000 x 1000 mm
	1200 x 1200 mm
	1200 x 1500 mm
	1500 x 1500 mm
Stativ, Bodenbefestigung (bei Eichung notwendig)	robustes Aufstellstativ
	Boden Anschraub-Fußplatten, Set 2 Stück [bei Eichung]