

## Alu Sackkarre mit Rutschkufen, bis 200 kg Traglast, Schaufel B 320 x T 250 mm, Vollgummi-, Luft- oder PU-Bereifung

### Product Images

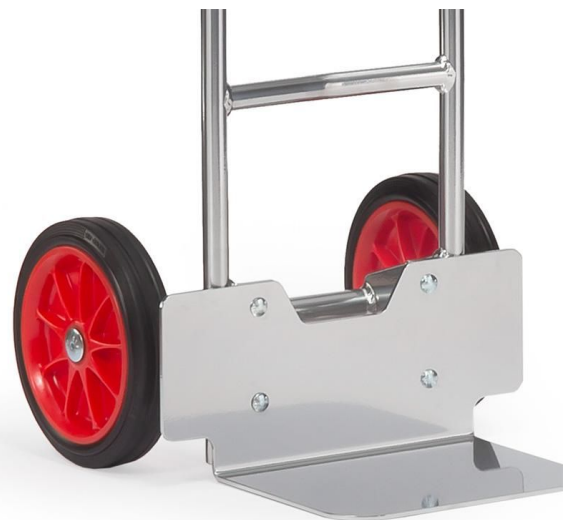


# *Sicher ist sicher!*



Lufträder 260 mm Ø 85 mm

Sicherheitsgriffe



Vollgummiräder 260 mm Ø x 56 mm

## Kurzbeschreibung

Leichtmetallkarre mit tiefer Schaufel, Treppenrutschkufen und 200 kg Tragkraft.

## Beschreibung

---

**Aluminiumkarre** mit Treppenschlitten und verschraubter Schaufel, wahlweise Luft-, Vollgummi- oder (gegen Aufpreis) PU-bereift, auf Kunststofffelgen mit Rollenlagerung. Geringes Eigengewicht, dadurch sehr handlich.

**Lieferung auf Rechnung frei Haus D ohne Nebenkosten.** Wir liefern selbstverständlich auch nach A und CH, bitte fragen Sie mit Angabe Ihrer PLZ die Frachtkosten an. Danke.

Sie haben Fragen? Bitte kontaktieren Sie uns unter Telefon [+49 \(0\) 4721 / 310 9410](tel:+49047213109410) oder senden Sie uns ein [Mail](mailto:info@richter-spezial.de) an [info \(at\) richter-spezial.de](mailto:info@richter-spezial.de).

## Additional Information

---

Lieferzeit	ca. zwei Wochen; bitte fragen Sie an!
Tragkraft	200 kg
Material	Aluminium
Bereifung	Luft-, Vollgummi- oder PU-Räder ( <b>pannensichere PU-Bereifung gegen Mehrpreis</b> )
Länge	1300 mm
Gewicht	Luft 9 kg, Vollgummi 11,5 kg, PU 10 kg
Felge	Kunststoff mit Rollenlager
Schaufeltiefe	250 mm
Schaufelbreite	320 mm
Rahmenbreite	590 mm
Beschreibung	<p><b>Aluminiumkarre</b> mit <u>Treppenschlitten</u> und verschraubter Schaufel, <u>wahlweise</u> Luft-, Vollgummi- oder (gegen Aufpreis) PU-bereift, auf Kunststofffelgen mit Rollenlagerung. Geringes Eigengewicht, dadurch sehr handlich.</p> <p><b>Lieferung auf Rechnung frei Haus D ohne Nebenkosten.</b> Wir liefern selbstverständlich auch nach A und CH, bitte fragen Sie mit Angabe Ihrer PLZ die Frachtkosten an. Danke.</p> <p>Sie haben Fragen? Bitte kontaktieren Sie uns unter Telefon <a href="tel:+49047213109410">+49 (0) 4721 / 310 9410</a> oder senden Sie uns ein <a href="mailto:info@richter-spezial.de">Mail</a> an <a href="mailto:info@richter-spezial.de">info (at) richter-spezial.de</a>.</p>

## Weitere Optionen

---

<b>Radausstattung</b>	Vollgummi
	Luft
	Polyurethan (pannensicher)