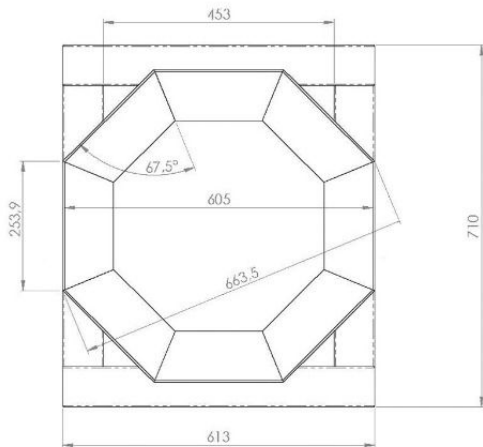
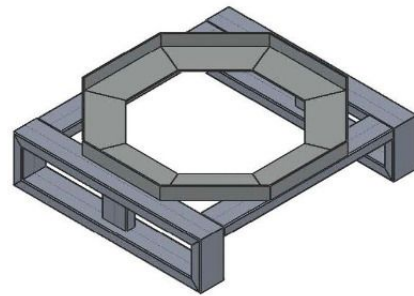
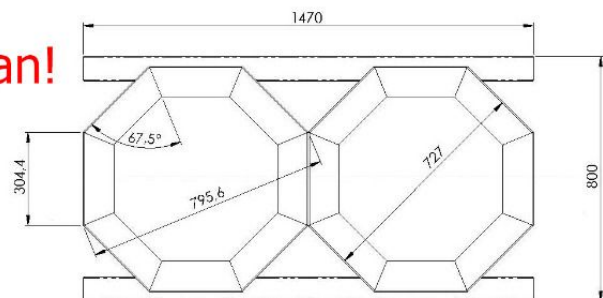
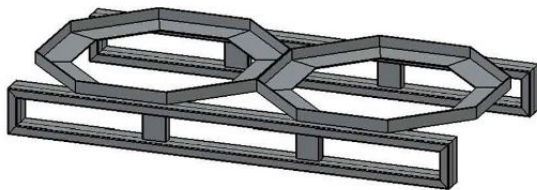


## Fasspalette aus ALUMINIUM, 1 Tonne Traglast, für 1 oder 2 Fässer, GMP-gerecht verschweißt

### Product Images



**Fasspaletten aus Aluminium**  
**Traglast bis 1 Tonne**  
**Fragen Sie Ihren Bedarf an!**



## Kurzbeschreibung

---

Aluminium Paletten für **Fässer** - in Anfertigung - 1000 kg Tragkraft.

## Beschreibung

---

**Fasspalette** aus **Aluminium** zum Sicheren Transoport von Fässern!

Die Palette kann mit bis zu 1000 kg beladen werden und durch z.B. einen Hubwagen verfahren werden.

Die Aufnahmen sind für ein oder 2 Fässer vorgesehen, die Palette wird GMP-gerecht verschweißt.

Bitte fragen Sie Ihren persönlichen Bedarf bei uns an.

**Lieferung auf Rechnung frei Haus D ohne Nebenkosten.** Wir liefern selbstverständlich auch nach A und CH, bitte fragen Sie mit Angabe Ihrer PLZ die Frachtkosten an. Danke.

Sie haben Fragen? Bitte kontaktieren Sie uns unter Telefon [+49 \(0\) 4721 / 310 9410](tel:+49047213109410) oder senden Sie uns ein [Mail](mailto:info@richter-spezial.de) an [info \(at\) richter-spezial.de](mailto:info@richter-spezial.de).

## Additional Information

Lieferzeit	Produktionsware, auf Anfrage
Gewicht	je nach Bausführung bis 15 kg
Tragkraft	1000 kg
Material	Aluminium, wasserdicht verschweißt, Kufen Rechteckprofil 80x30 mm, Spezialfassträger Winkelprofil, 727 mm Ø
Breite	719 bis 800 mm
Länge	613 bis 1470 mm - siehe Zeichnungen
Ladehöhe	190 mm
Beschreibung	<p><b>Fasspalette aus Aluminium</b> zum Sicheren Transoport von Fässern! Die Palette kann mit bis zu 1000 kg beladen werden und durch z.B. einen Hubwagen verfahren werden. Die Aufnahmen sind für ein oder 2 Fässer vorgesehen, die Palette wird GMP-gerecht verschweißt. Bitte fragen Sie Ihren persönlichen Bedarf bei uns an.</p> <p><b>Lieferung auf Rechnung frei Haus D ohne Nebenkosten.</b> Wir liefern selbstverständlich auch nach A und CH, bitte fragen Sie mit Angabe Ihrer PLZ die Frachtkosten an. Danke. Sie haben Fragen? Bitte kontaktieren Sie uns unter Telefon <a href="tel:+49047213109410">+49 (0) 4721 / 310 9410</a> oder senden Sie uns ein <a href="mailto:info@richter-spezial.de">Mail</a> an <a href="mailto:info@richter-spezial.de">info (at) richter-spezial.de</a>.</p>

## Weitere Optionen

Anzahl der Fässer - Details der Paletten	ein Fass
	zwei Fässer